

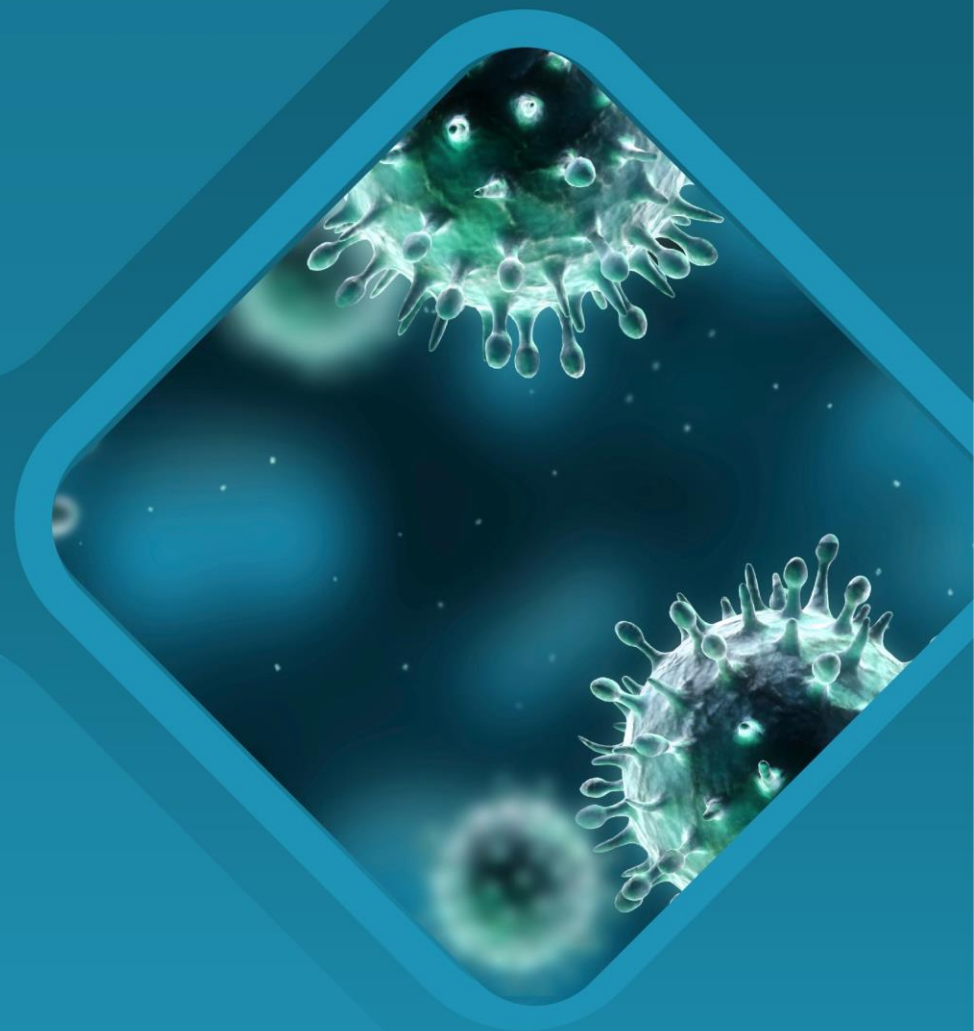


AUTORITÀ PER LE  
GARANZIE NELLE  
COMUNICAZIONI

# OSSERVATORIO SULLE COMUNICAZIONI

Monitoraggio COVID-19

n. 1/2021



# 01

## INTRODUZIONE

### 1.1

#### Monitoraggio COVID-19:

il ruolo di AGCOM durante l'emergenza COVID-19

### 1.2

#### Monitoraggio COVID-19:

le principali evidenze

### 1.3

#### Ricavi di tutti i settori

andamento dei ricavi nei settori di competenza AGCOM

# 02

## COMUNICAZIONI ELETTRONICHE

### 2.1

#### Rete fissa e mobile:

traffico dati medio giornaliero (download + upload)

### 2.2

#### Rete fissa e mobile:

traffico dati mensile in download e upload

### 2.3

#### Rete fissa e mobile:

traffico dati medio giornaliero per linea broadband e per sim «human»

# 03

## MEDIA

### 3.1

#### Media:

andamento dei ricavi complessivi

### 3.2

#### Media:

andamento dei ricavi da pubblicità

# 04

## SERVIZI POSTALI

### 4.1

#### Servizi postali:

ricavi da servizi di corrispondenza (milioni di €)

### 4.2

#### Servizi postali:

ricavi da servizi di consegna pacchi (milioni di euro)

### 4.3

#### Servizi postali:

volumi da servizi di corrispondenza (milioni di invii)

### 4.4

#### Servizi postali:

volumi da servizi di consegna pacchi (milioni di invii)

**NOTA:** i valori indicati nelle figure che seguono rappresentano elaborazioni e stime dell'Autorità su dati forniti dalle imprese e da altre fonti (bilanci aziendali) aggiornati, laddove possibile, a dicembre 2020.

Le composizioni percentuali sono arrotondate automaticamente alla prima cifra decimale. I dati non risultano direttamente confrontabili con quelli riportati in altri elaborati prodotti dall'Autorità a causa delle differenze temporali nella raccolta dei dati.

## 1.1: MONITORAGGIO COVID-19: IL RUOLO DI AGCOM DURANTE L'EMERGENZA COVID-19

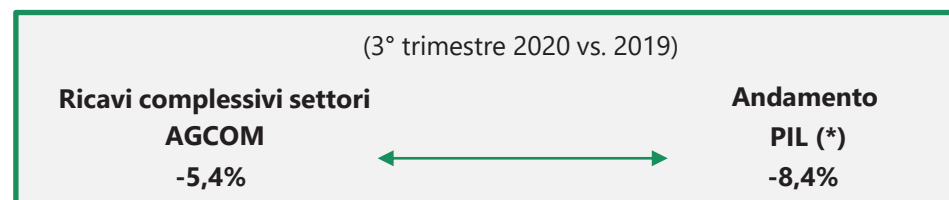


- 1 Il cd. **decreto "Cura Italia"**, ha ribadito il ruolo di AGCOM quale Autorità competente per eventuali modifiche, integrazioni o deroghe alla regolamentazione ordinaria, necessarie per far fronte all'emergenza sanitaria, assicurando la concorrenza nei mercati delle infrastrutture e dei servizi e, al contempo, la tutela degli utenti.
- 2 A tale scopo, l'AGCOM ha avviato quattro **tavoli tecnici** permanenti di consultazione e di confronto continuo con gli operatori di settore e gli *stakeholder*, al fine di individuare proposte idonee a risolvere le principali criticità connesse all'emergenza da COVID-19.
- 3 I **dati** e le **informazioni** esposti nelle figure che seguono rappresentano il risultato di una specifica **attività di monitoraggio** condotta dall'Autorità, che ha come **obiettivo generale** quello di fornire una base informativa che possa contribuire a una migliore comprensione delle tendenze e delle eventuali criticità che dovessero emergere dalla crisi pandemica in atto.
- 4 L'**aggiornamento periodico** consente di fornire un continuo monitoraggio circa l'evoluzione di alcuni **indicatori** chiave che riguardano i settori di competenza e, attraverso questi, di valutare gli effetti derivanti dal perdurare dell'emergenza da COVID-19.

I tavoli permanenti di consultazione	Obiettivi del monitoraggio	Indicatori
Tavolo telco e consumatori <a href="https://www.agcom.it/tavolo-telecomunicazioni-e-consumatori">https://www.agcom.it/tavolo-telecomunicazioni-e-consumatori</a>	Verificare la sostenibilità delle risorse del settore Verifica della pressione esercitata sulle infrastrutture di rete	Andamento dei ricavi Volumi di traffico da rete fissa e mobile
Tavolo servizi media <a href="https://www.agcom.it/tavolo-servizi-media">https://www.agcom.it/tavolo-servizi-media</a>	Verifica della sostenibilità delle risorse del settore Vigilanza sulla qualità dell'informazione	Andamento dei ricavi <a href="#">Osservatorio sulla disinformazione online</a>
Tavolo piattaforme digitali e big data <a href="https://www.agcom.it/tavolo-piattaforme-digitali-e-big-data">https://www.agcom.it/tavolo-piattaforme-digitali-e-big-data</a>	Vigilanza sulla disinformazione sul coronavirus	<a href="#">Osservatorio sulla disinformazione online - Speciale Coronavirus</a> <a href="#">AGCOM Data Science Task Force</a>
Tavolo servizi postali <a href="https://www.agcom.it/tavolo-servizi-postali">https://www.agcom.it/tavolo-servizi-postali</a>	Verifica della sostenibilità delle risorse del settore Verifica sull'utilizzo dei servizi postali	Andamento dei ricavi Volumi degli invii di corrispondenza e di consegna pacchi

### 1 Il sistema delle comunicazioni

Nei primi 9 mesi dell'anno, l'ecosistema di riferimento dell'Autorità ha registrato risultati meno negativi rispetto al complessivo quadro macroeconomico:



Ciò è dovuto principalmente al positivo apporto della pubblicità online e dell'e-commerce, nonché di una ripresa del segmento della televisione a pagamento, in particolare nel segmento dello streaming.

### 2 Le comunicazioni elettroniche

A settembre 2020, la flessione dei **ricavi** (in media -5,3% rispetto a settembre 2019) risulta meno intensa nella rete fissa (-4,5%) rispetto a quella mobile (-6,2%).

Per quanto riguarda i **volumi**, nel corso del 2020, il traffico dati giornaliero cresce del 49,5% nella rete fissa e del 56,1% in quella mobile rispetto al 2019.

Corrispondentemente, il traffico unitario per linea broadband è stimato pari a 6,15 GB (+45,5% su base annua) mentre è di 0,26 GB per l'utenza mobile (+62,6%).

(\*) Elaborazioni su dati Istat – Conti economici trimestrali  
<https://www.istat.it/it/archivio/251026>

### 3 I media

La flessione dei **ricavi** complessivi nei primi 9 mesi del 2020 è pari al 6,9% rispetto all'analogo periodo del 2019. Tuttavia è da rimarcare la ripresa nell'ultimo trimestre (+1,3% rispetto all'analogo trimestre del 2019), grazie alla lieve ripresa delle risorse pubblicitarie sui mezzi tradizionali (radio, televisioni ed editoria) e alla crescita della pubblicità online.

Continua la decrescita, su base annua (-17,3%) e trimestrale (-13,1%), del comparto dell'editoria quotidiana e periodica.

### 4 I servizi postali

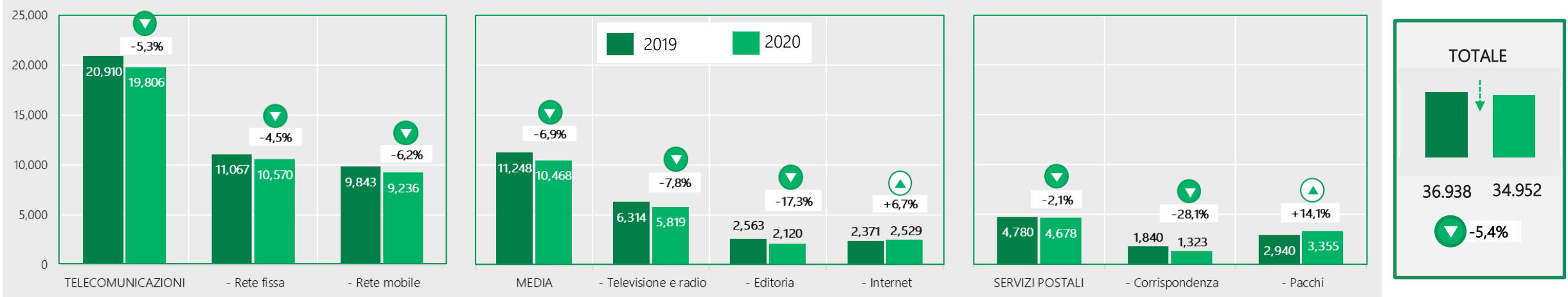
Nei primi 9 mesi del 2020, i **ricavi** complessivi si sono ridotti del 2,1% rispetto all'analogo periodo del 2019. Tuttavia, includendo anche l'ultimo trimestre dell'anno 2020, il settore nel suo complesso mostra una crescita del 3,1% rispetto al 2019. Notevolmente differenti tra loro sono i risultati registrati dai servizi di corrispondenza (-25,6%) e da quelli di consegna pacchi (+20,1%).

Nel corso dell'anno 2020 (gennaio-dicembre), i **volumi** dei servizi postali tradizionali sono diminuiti in media del 19,8% (del 21,5% i servizi di corrispondenza inclusi nel Servizio Universale), mentre quelli relativi al recapito dei pacchi sono aumentati del 34,6% (valore che sale al 38,2% con riferimento ai soli pacchi nazionali).

# 1.3: RICAVI: ANDAMENTO DEI RICAVI NEI SETTORI DI COMPETENZA AGCOM

MILIONI DI €

CONFRONTO: valori cumulati gennaio - settembre



- La riduzione dei ricavi registrati nei primi nove mesi dell'anno 2020 dal complesso dei **settori di competenza AGCOM** è pari a **1.986 milioni di euro**. In relazione al terzo trimestre (luglio-agosto-settembre) del 2020 si registra una riduzione dell'1,6% rispetto al corrispondente periodo del 2019.
- In termini assoluti (milioni di €), il settore delle **Telecomunicazioni** perde **-1.103 milioni** di euro a causa della riduzione sia dei ricavi da rete fissa (-497 milioni) sia, in misura maggiore, dei ricavi da rete mobile (-607 milioni).
- Il settore dei **Media** fa registrare una perdita di **780 milioni** di euro. Consistenti riduzioni si registrano nel comparto dell'editoria (-443 milioni) e della televisione e della radio (-495 milioni), mentre sono in crescita i ricavi pubblicitari online (+158 milioni).
- Nel **Settore postale** (-102 milioni di euro), la riduzione dei ricavi è ascrivibile principalmente al segmento dei servizi di corrispondenza (-517 milioni), mentre si registra una crescita nel comparto dei servizi di consegna pacchi (+415 milioni).

## CONFRONTO TRIMESTRALE (2019 vs. 2020)

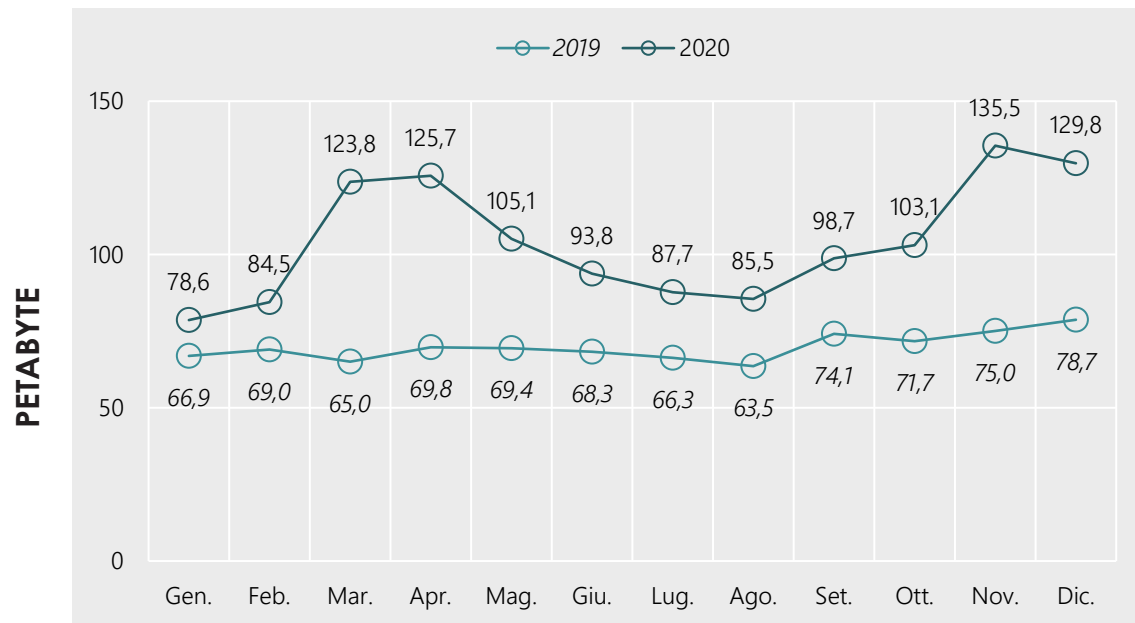
	1° trim.	2° trim.	3° trim.
<b>TELECOMUNICAZIONI</b>	-5,8%	-5,5%	-4,5%
- Rete fissa	-5,8%	-7,2%	-0,4%
- Rete mobile	-5,9%	-3,5%	-8,6%

	1° trim.	2° trim.	3° trim.
<b>MEDIA</b>	-3,6%	-17,4%	+1,3%
- Televisione e radio	-4,8%	-18,2%	+1,2%
- Editoria	-12,2%	-25,8%	-13,1%
- Internet	+9,3%	-5,6%	+16,3%

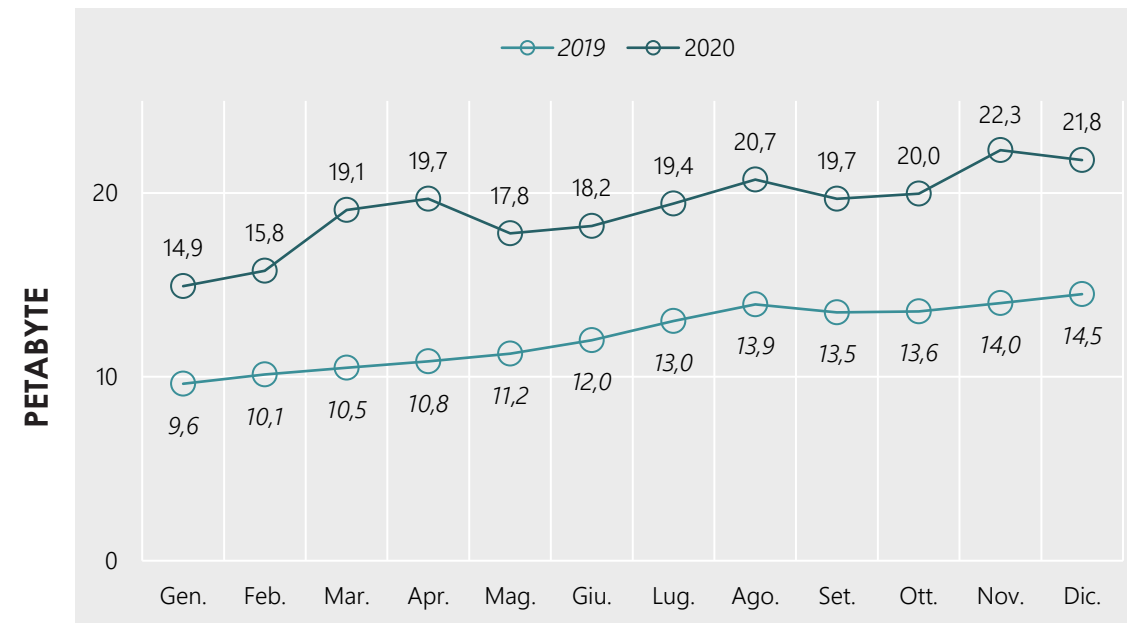
	1° trim.	2° trim.	3° trim.
<b>SERVIZI POSTALI</b>	-5,8%	-5,9%	+7,7%
- Corrispondenza	-21,4%	-40,7%	-21,0%
- Pacchi	+3,8%	+17,2%	+21,5%

## 2.1: RETE FISSA E MOBILE: TRAFFICO DATI MEDIO GIORNALIERO (download + upload)

### RETE FISSA



### RETE MOBILE



1

#### Traffico dati giornaliero: valori medi di periodo

(Gen. - Dic. 2019) → (Gen. - Dic. 2020)  
 69,8 petabyte → 104,3 petabyte  
 ↑ **+49,5%**

2

#### Andamento mensile nel 2020 (variazioni %)

Gen. - Feb.	+7,4	Lug. - Ago.	-2,5
Feb. - Mar.	+46,5	Ago. - Set.	+15,5
Mar. - Apr.	+1,6	Set. - Ott.	+4,4
Apr. - Mag.	-16,4	Ott. - Nov.	+31,4
Mag. - Giu.	-10,8	Nov. - Dic.	-4,2
Giu. - Lug.	-6,5		

3

#### Variazioni annuali (2019 - 2020) (variazioni %)

Gen.	+17,5	Lug.	+32,2
Feb.	+22,4	Ago.	+34,5
Mar.	+90,4	Set.	+33,3
Apr.	+80,2	Ott.	+43,7
Mag.	+51,5	Nov.	+80,5
Giu.	+37,3	Dic.	+64,9

1

#### Traffico dati giornaliero: valori medi di periodo

(Gen. - Dic. 2019) → (Gen. - Dic. 2020)  
 12,2 petabyte → 19,1 petabyte  
 ↑ **+56,1%**

2

#### Andamento mensile nel 2020 (variazioni %)

Gen. - Feb.	+5,6	Lug. - Ago.	+6,7
Feb. - Mar.	+21,0	Ago. - Set.	-5,0
Mar. - Apr.	+3,2	Set. - Ott.	+1,4
Apr. - Mag.	-9,5	Ott. - Nov.	+11,9
Mag. - Giu.	+2,3	Nov. - Dic.	-2,4
Giu. - Lug.	+6,7		

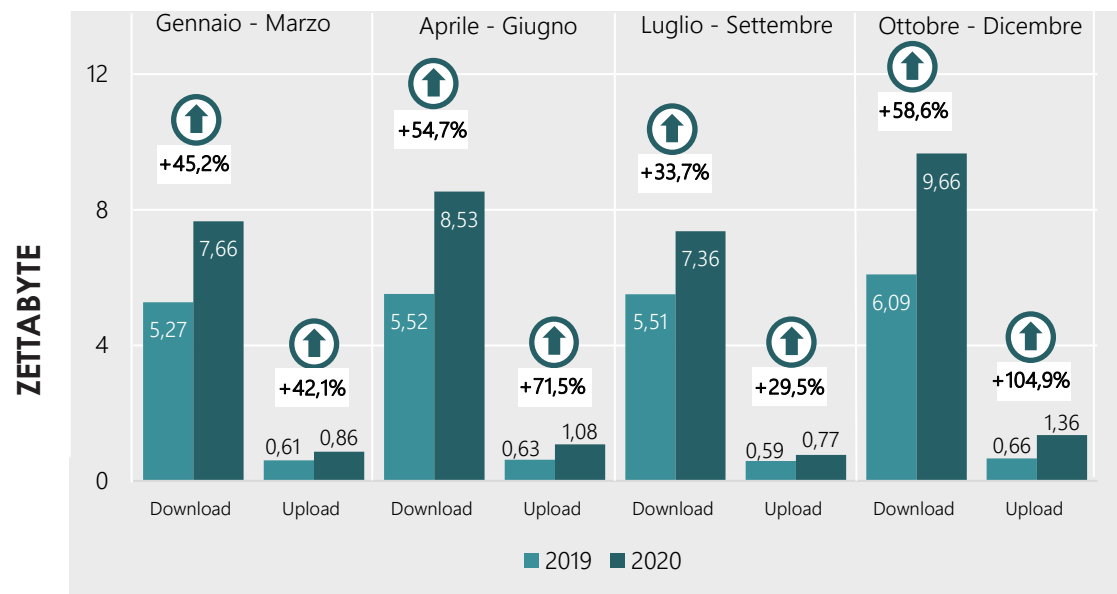
3

#### Variazioni annuali (2019 - 2020) (variazioni %)

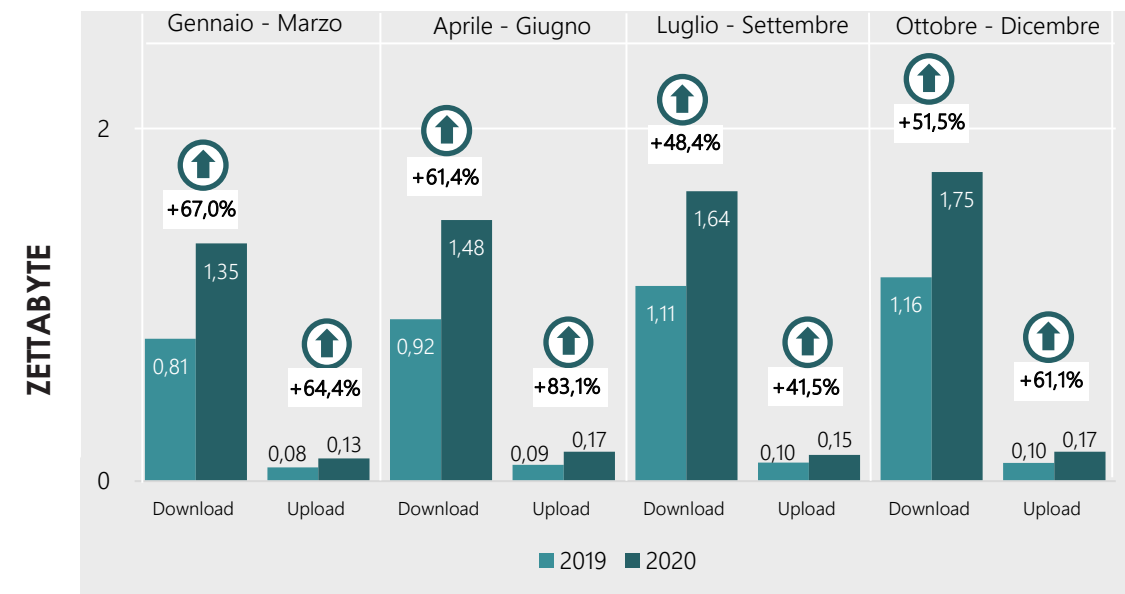
Gen.	+55,3	Lug.	+49,1
Feb.	+55,8	Ago.	+48,6
Mar.	+81,9	Set.	+45,8
Apr.	+81,7	Ott.	+47,2
Mag.	+58,2	Nov.	+59,5
Giu.	+51,9	Dic.	+50,4

## 2.2: RETE FISSA E MOBILE: TRAFFICO DATI IN DOWNLOAD E UPLOAD

### RETE FISSA



### RETE MOBILE



#### 1 Traffico dati in download (gennaio – dicembre):

	2019	2020	Cambiamento (%)
Valori complessivi	22,39 zettabyte	33,22 zettabyte	+48,4%
Valori medi mensili	1,87 zettabyte	2,77 zettabyte	

#### 2 Traffico dati in upload (gennaio – dicembre):

	2019	2020	Cambiamento (%)
Valori complessivi	2,49 zettabyte	4,07 zettabyte	+63,2%
Valori medi mensili	0,21 zettabyte	0,34 zettabyte	

#### 1 Traffico dati in download (gennaio – dicembre):

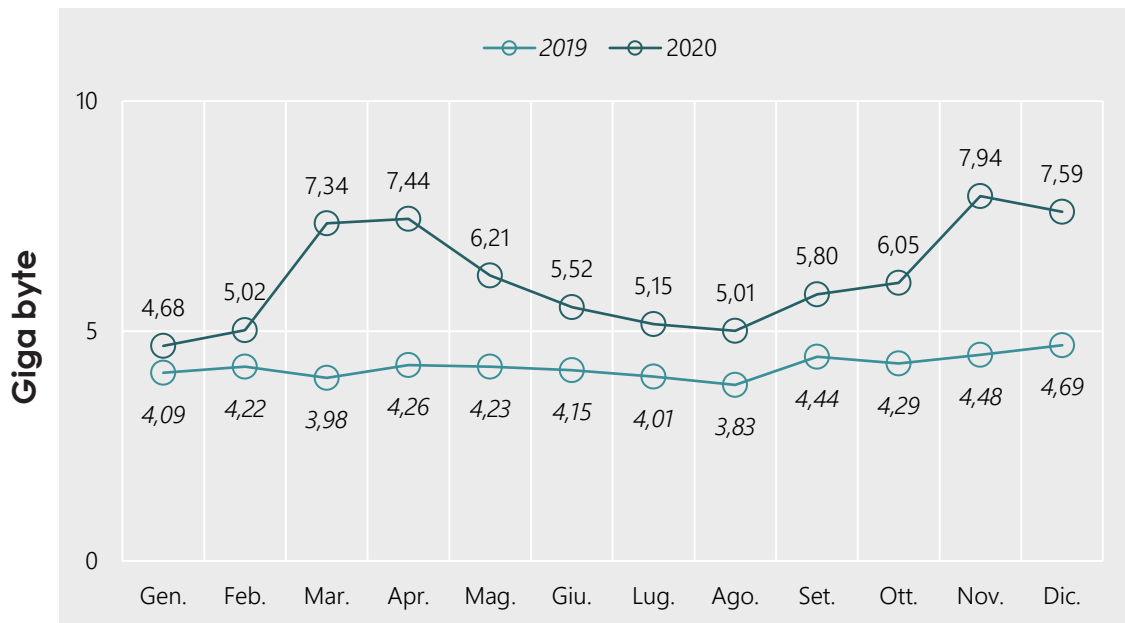
	2019	2020	Cambiamento (%)
Valori complessivi	3,99 zettabyte	6,23 zettabyte	+56,1%
Valori medi mensili	0,33 zettabyte	0,52 zettabyte	

#### 2 Traffico dati in upload (gennaio – dicembre):

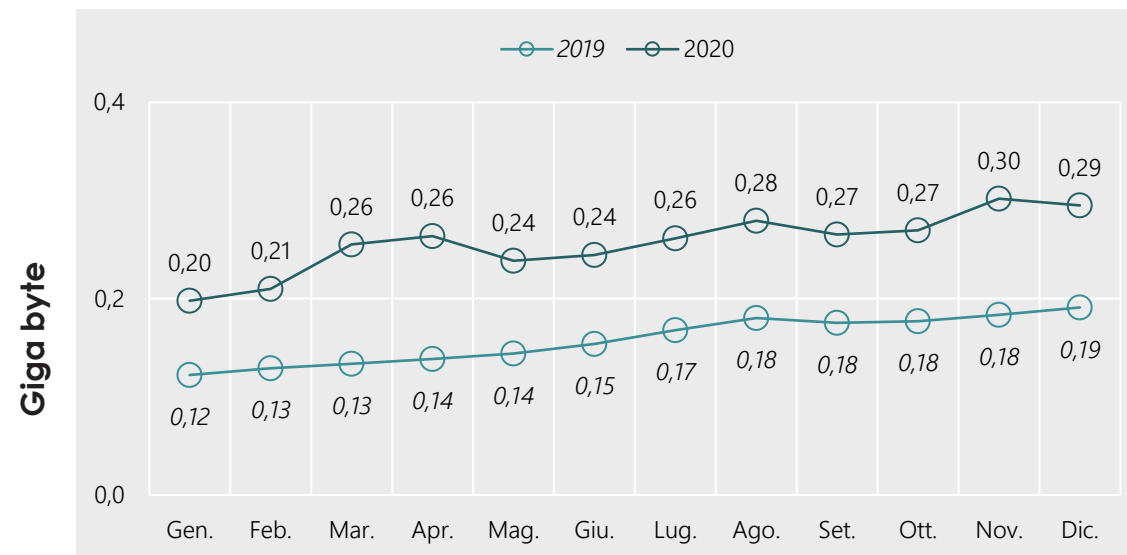
	2019	2020	Cambiamento (%)
Valori complessivi	0,38 zettabyte	0,61 zettabyte	+61,7%
Valori medi mensili	0,03 zettabyte	0,05 zettabyte	

## 2.3: RETE FISSA E MOBILE: TRAFFICO DATI MEDIO GIORNALIERO PER LINEA BROADBAND E PER SIM «HUMAN»

### LINEA BROADBAND



### SIM «HUMAN» \*



(\* Nota: SIM che effettuano traffico «solo voce» o «voce e dati», incluse quelle «solo dati» con interazione umana (es: chiavette per PC, SIM per tablet ecc.).

#### 1 Traffico dati giornaliero per linea broadband: valori medi di periodo

(Gen. - Dic. 2019)	→	(Gen. - Dic. 2020)
4,22 giga byte	↑ +45,5%	6,15 giga byte

#### 2 Traffico dati giornaliero per linea broadband: valori medi per trimestri

	2019	→	2020
1° trimestre:	4,09 giga byte	↑ +39,1%	5,69 giga byte
2° trimestre:	4,21 giga byte	↑ +51,6%	6,39 giga byte
3° trimestre:	4,09 giga byte	↑ +30,0%	5,31 giga byte
4° trimestre:	4,49 giga byte	↑ +60,0%	7,18 giga byte

#### 1 Traffico dati giornaliero per sim «human»: valori medi di periodo

(Gen. - Dic. 2019)	→	(Gen. - Dic. 2020)
0,16 giga byte	↑ +62,6%	0,26 giga byte

#### 2 Traffico dati giornaliero per sim «human»: valori medi per trimestri

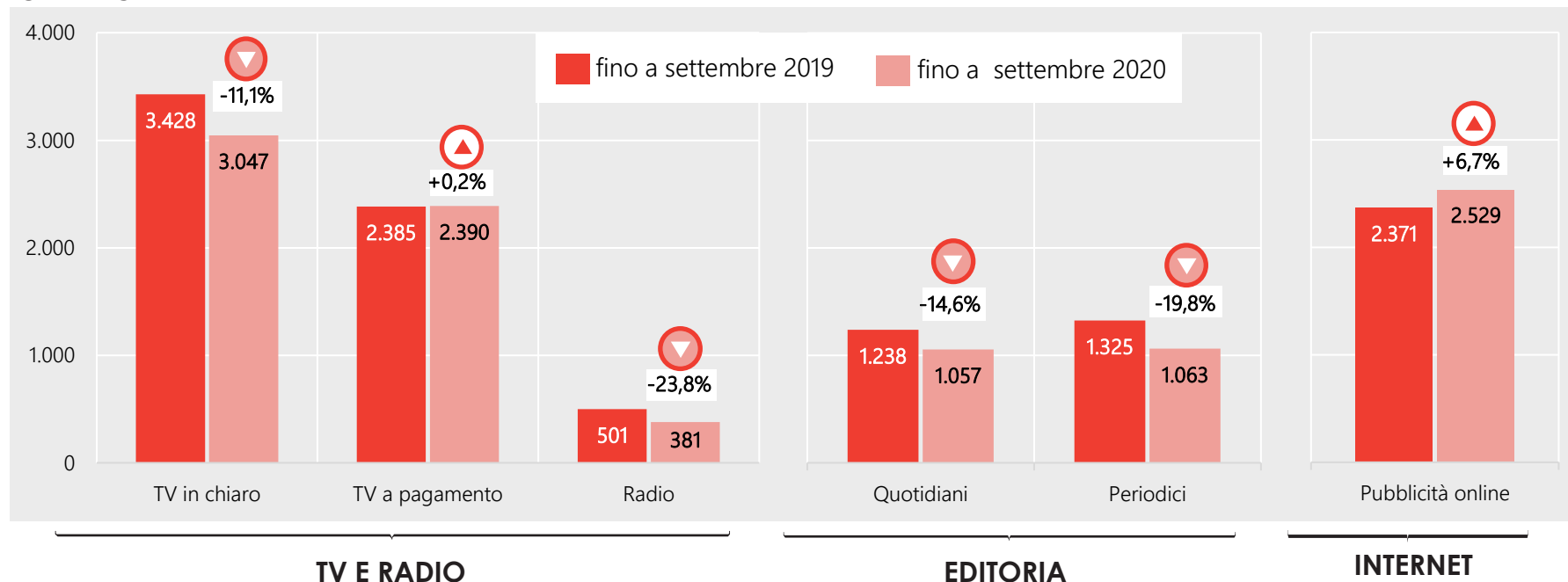
	2019	→	2020
1° trimestre:	0,13 giga byte	↑ +72,3%	0,22 giga byte
2° trimestre:	0,15 giga byte	↑ +71,1%	0,25 giga byte
3° trimestre:	0,17 giga byte	↑ +54,1%	0,27 giga byte
4° trimestre:	0,18 giga byte	↑ +57,0%	0,29 giga byte



### 3.1: MEDIA: ANDAMENTO DEI RICAVI COMPLESSIVI

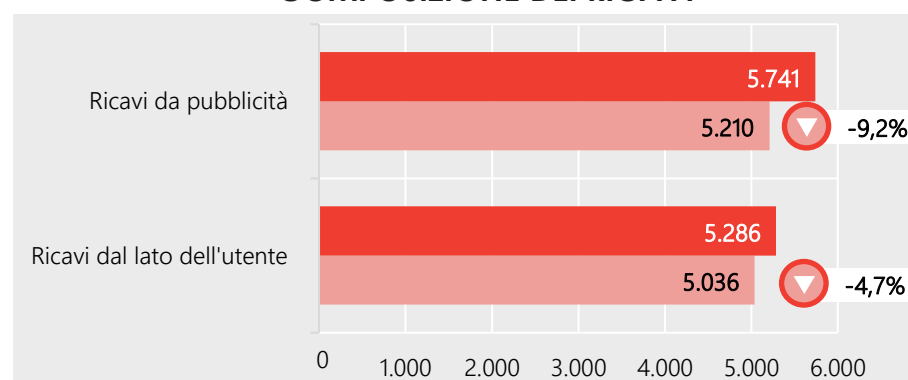
MILIONI DI €

CONFRONTO: fino a settembre 2019 – fino a settembre 2020



1 Nei primi 9 mesi dell'anno, i **ricavi** mostrano una riduzione del 6,9% rispetto al 2019. La pubblicità su internet e la TV a pagamento mostrano un trend di crescita, mentre i ricavi degli altri settori sono tutti inferiori a quelli dei primi 9 mesi dell'anno precedente seppure con tassi differenti.

#### COMPOSIZIONE DEI RICAVI \*



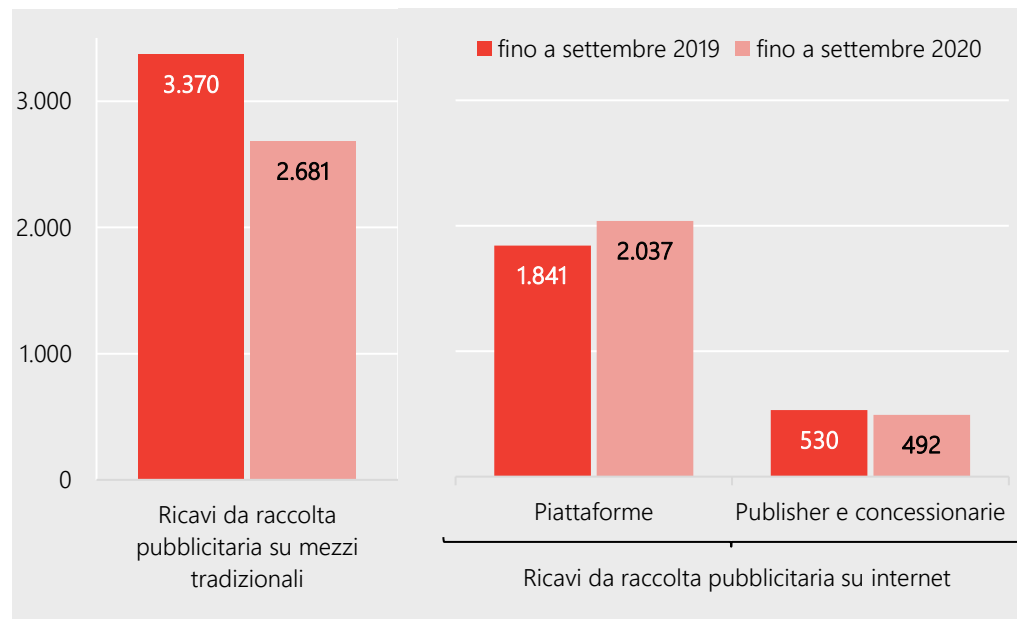
(\*) Nota: sono esclusi i ricavi da convenzioni e provvidenze pubbliche

2 La **composizione dei ricavi** nei primi 9 mesi dell'anno 2020 mostra un significativo cambiamento rispetto al 2019. A causa della maggiore riduzione dei ricavi da pubblicità, rispetto ai ricavi dal lato utente, le due componenti nei primi 9 mesi del 2020 si equivalgono, mentre nel 2019 la componente da raccolta pubblicitaria era superiore di circa 455 mln di euro.

## 3.2: MEDIA: ANDAMENTO DEI RICAVI DA PUBBLICITÀ

### Andamento dei ricavi da raccolta pubblicitaria

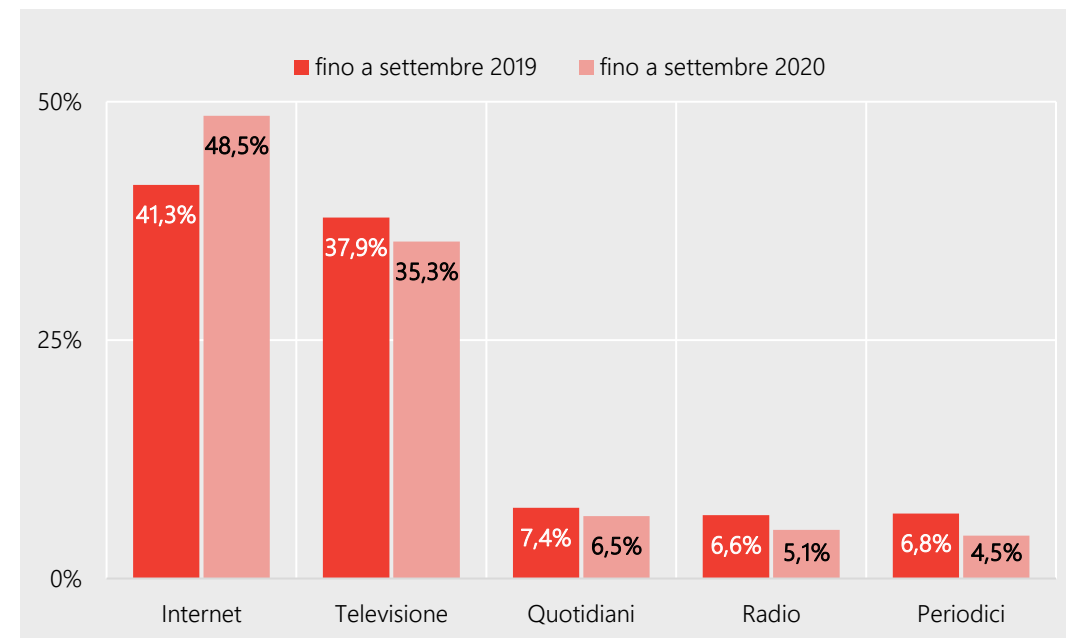
MILIONI DI €



1 **Variazione %** (primi 9 mesi del 2019) → (primi 9 mesi del 2020)

Ricavi da raccolta pubblicitaria sui mezzi tradizionali	↓ -20,4%
Ricavi da raccolta pubblicitaria su internet	
- Piattaforme	↑ +10,6%
- Publisher e concessionarie	↓ -7,1%

### Composizione dei ricavi da pubblicità per mezzo

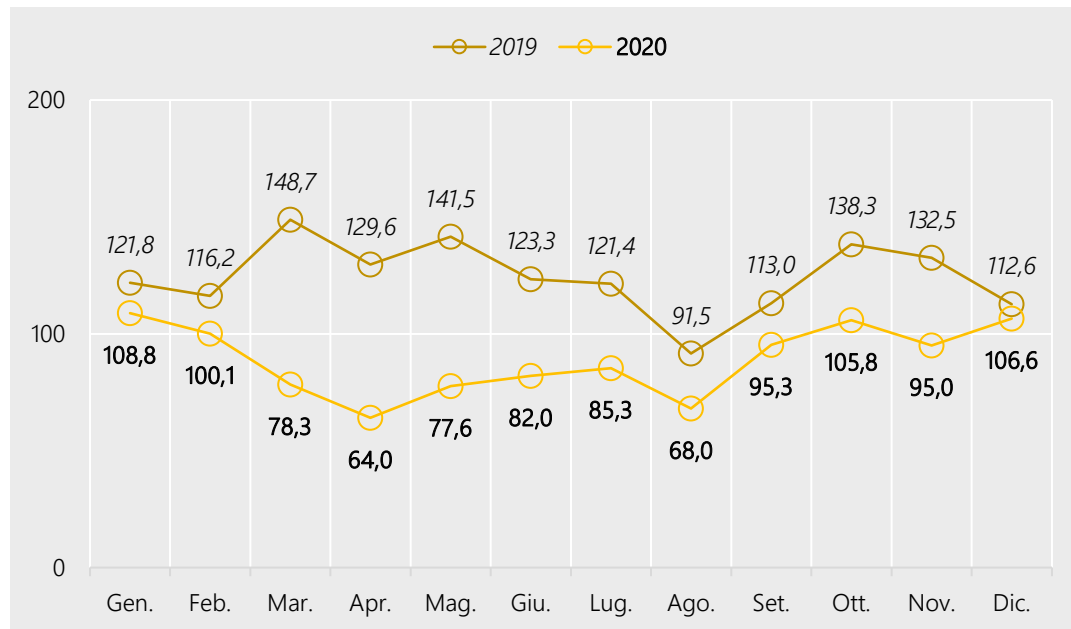


1 **Variazione in punti percentuali** (primi 9 mesi del 2019) → (primi 9 mesi del 2020)

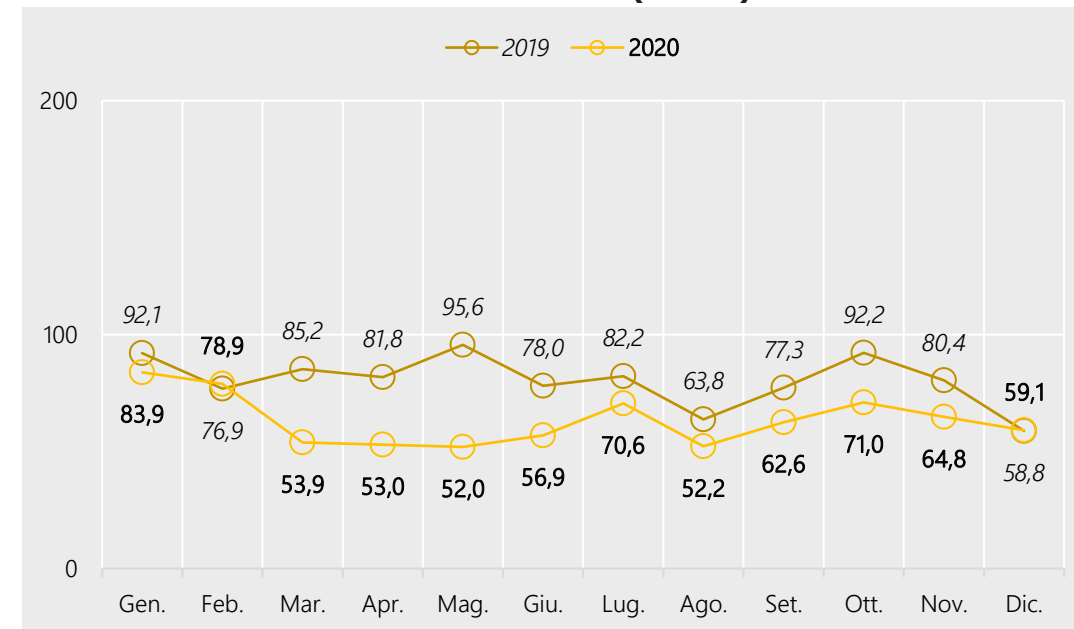
Internet	↑ +7,2 p.p.
Televisione	↓ -2,5 p.p.
Quotidiani	↓ -0,9 p.p.
Radio	↓ -1,5 p.p.
Periodici	↓ -2,3 p.p.

## 4.1: SERVIZI POSTALI: RICAVI DA SERVIZI DI CORRISPONDENZA (milioni di €)

### SERVIZIO UNIVERSALE



### ALTRI SERVIZI (NO SU)



1

#### Ricavi cumulati intero periodo

(Gen. - Dic. 2019)  
1.491 mln. di euro

→  
↓ -28,4%

(Gen. - Dic. 2020)  
1.067 mln. di euro

2

#### Andamento mensile nel 2020 (variazioni %)

Gen. - Feb.	-8,0	Lug. - Ago.	-20,3
Feb. - Mar.	-21,8	Ago. - Set.	+40,1
Mar. - Apr.	-18,2	Set. - Ott.	+11,0
Apr. - Mag.	+21,2	Ott. - Nov.	-10,2
Mag. - Giu.	+5,7	Nov. - Dic.	+12,1
Giu. - Lug.	+4,1		

3

#### Variazioni annuali (2019 - 2020) (variazioni %)

Gen.	-10,7	Lug.	-29,7
Feb.	-13,8	Ago.	-25,7
Mar.	-47,4	Set.	-15,7
Apr.	-50,6	Ott.	-23,5
Mag.	-45,1	Nov.	-28,3
Giu.	-33,5	Dic.	-5,4

1

#### Ricavi cumulati intero periodo

(Gen. - Dic. 2019)  
964 mln. di euro

→  
↓ -21,3%

(Gen. - Dic. 2020)  
759 mln. di euro

2

#### Andamento mensile nel 2020 (variazioni %)

Gen. - Feb.	-5,9	Lug. - Ago.	-26,1
Feb. - Mar.	-31,8	Ago. - Set.	+19,9
Mar. - Apr.	-1,7	Set. - Ott.	+13,5
Apr. - Mag.	-1,9	Ott. - Nov.	-8,8
Mag. - Giu.	+9,6	Nov. - Dic.	-2,1
Giu. - Lug.	+23,9		

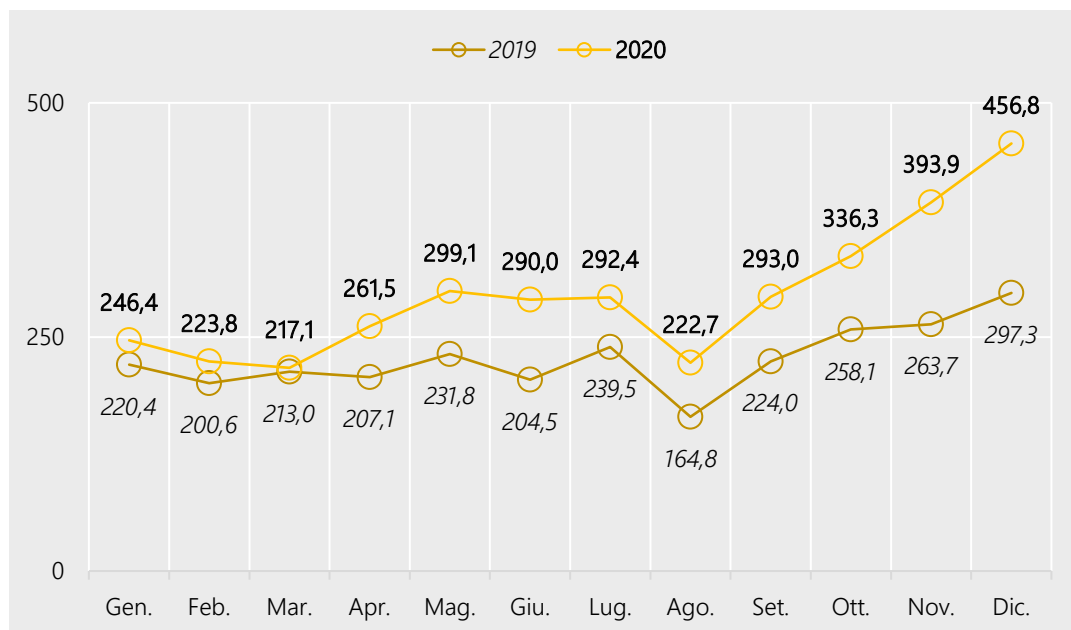
3

#### Variazioni annuali (2019 - 2020) (variazioni %)

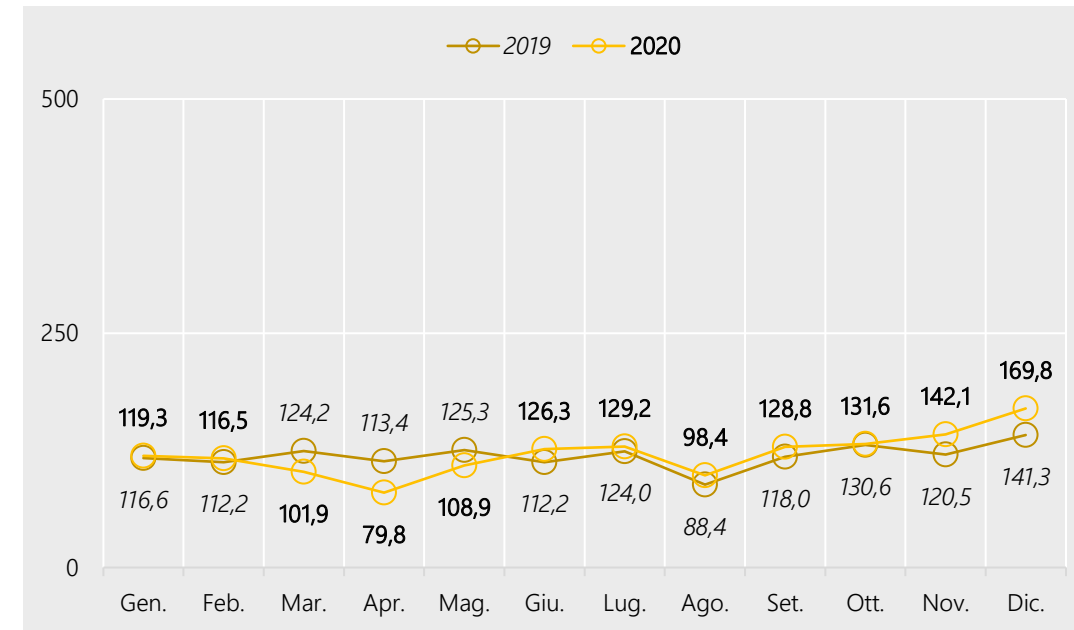
Gen.	-8,9	Lug.	-14,1
Feb.	+2,7	Ago.	-18,2
Mar.	-36,8	Set.	-19,1
Apr.	-35,3	Ott.	-23,0
Mag.	-45,6	Nov.	-19,5
Giu.	-27,0	Dic.	+0,6

## 4.2: SERVIZI POSTALI: RICAVI DA SERVIZI DI CONSEGNA PACCHI (milioni di €)

### NAZIONALI



### INTERNAZIONALI



1

#### Ricavi cumulati intero periodo

(Gen. - Dic. 2019) 2.725 mln. di euro → (Gen. - Dic. 2020) 3.533 mln. di euro  
▲ **+29,7%**

2

#### Andamento mensile nel 2020 (variazioni %)

Gen. - Feb.	-9,2	Lug. - Ago.	-23,8
Feb. - Mar.	-3,0	Ago. - Set.	+31,6
Mar. - Apr.	+20,4	Set. - Ott.	+14,8
Apr. - Mag.	+14,4	Ott. - Nov.	+17,1
Mag. - Giu.	-3,0	Nov. - Dic.	+16,0
Giu. - Lug.	+0,8		

3

#### Variazioni annuali (2019 - 2020) (variazioni %)

Gen.	+11,8	Lug.	+22,1
Feb.	+11,6	Ago.	+35,1
Mar.	+1,9	Set.	+30,8
Apr.	+26,2	Ott.	+30,3
Mag.	+29,0	Nov.	+49,4
Giu.	+41,8	Dic.	+53,7

1

#### Ricavi cumulati intero periodo

(Gen. - Dic. 2019) 1.427 mln. di euro → (Gen. - Dic. 2020) 1.453 mln. di euro  
▼ **+1,8%**

2

#### Andamento mensile nel 2020 (variazioni %)

Gen. - Feb.	-2,4	Lug. - Ago.	-23,8
Feb. - Mar.	-12,5	Ago. - Set.	+30,9
Mar. - Apr.	-21,7	Set. - Ott.	+2,2
Apr. - Mag.	+36,5	Ott. - Nov.	+8,0
Mag. - Giu.	+15,9	Nov. - Dic.	+19,5
Giu. - Lug.	+2,3		

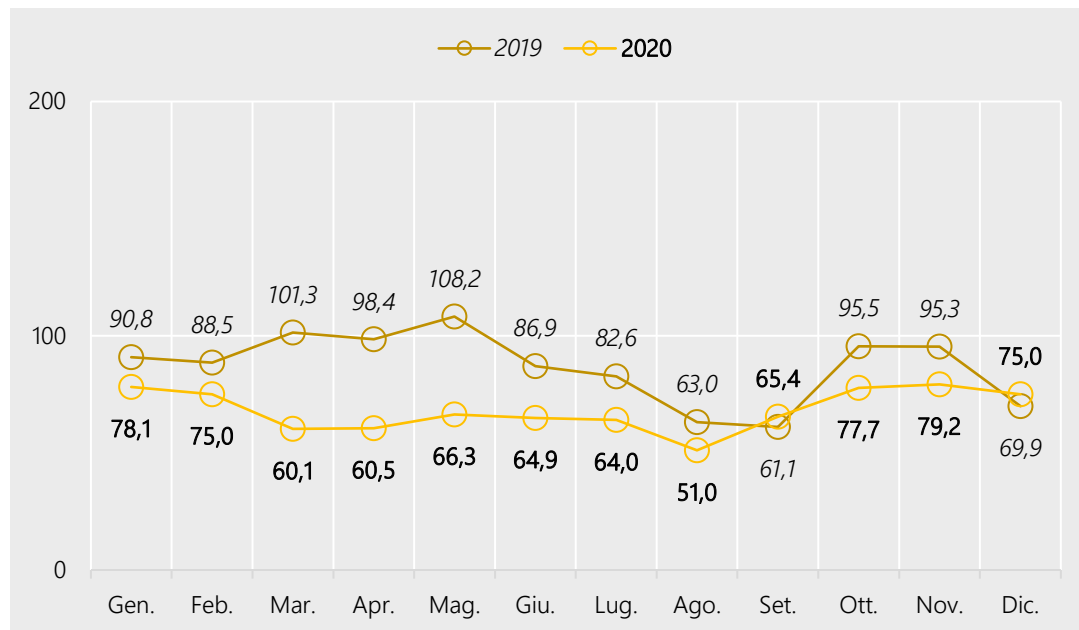
3

#### Variazioni annuali (2019 - 2020) (variazioni %)

Gen.	+2,2	Lug.	+4,2
Feb.	+3,8	Ago.	+11,3
Mar.	-17,9	Set.	+9,2
Apr.	-29,7	Ott.	+0,8
Mag.	-13,1	Nov.	+18,0
Giu.	+12,5	Dic.	+20,1

## 4.3: SERVIZI POSTALI: VOLUMI DA SERVIZI DI CORRISPONDENZA (milioni di invii)

### SERVIZIO UNIVERSALE



1

#### Volumi cumulati intero periodo

(Gen. - Dic. 2019) 1.042 mln. di invii → (Gen. - Dic. 2020) 817 mln. di invii  
 ↓ -21,5%

2

#### Andamento mensile nel 2020 (variazioni %)

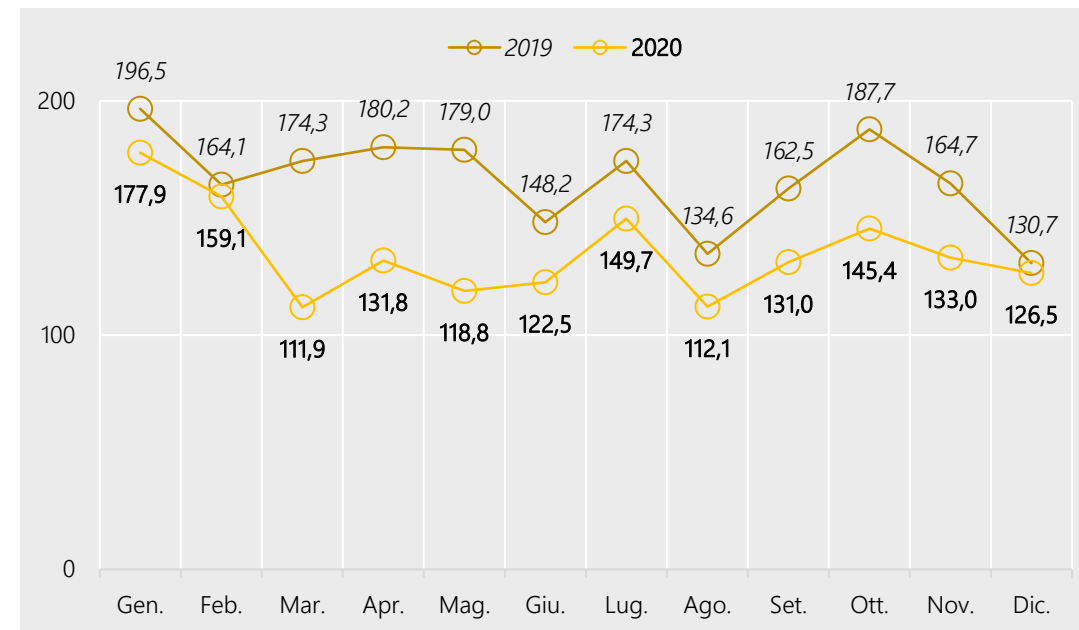
Gen. - Feb.	-4,0	Lug. - Ago.	-20,3
Feb. - Mar.	-19,8	Ago. - Set.	+28,3
Mar. - Apr.	+0,6	Set. - Ott.	-18,8
Apr. - Mag.	+9,6	Ott. - Nov.	+1,8
Mag. - Giu.	-2,2	Nov. - Dic.	-28,8
Giu. - Lug.	-1,4		

3

#### Variazioni annuali (2019 - 2020) (variazioni %)

Gen.	-14,0	Lug.	-22,6
Feb.	-15,2	Ago.	-19,1
Mar.	-40,6	Set.	+7,2
Apr.	-38,5	Ott.	-18,6
Mag.	-38,7	Nov.	-16,9
Giu.	-25,4	Dic.	+7,3

### ALTRI SERVIZI (NO SU)



1

#### Volumi cumulati intero periodo

(Gen. - Dic. 2019) 1.997 mln. di invii → (Gen. - Dic. 2020) 1.620 mln. di invii  
 ↓ -18,9%

2

#### Andamento mensile nel 2020 (variazioni %)

Gen. - Feb.	-10,6	Lug. - Ago.	-25,1
Feb. - Mar.	-29,7	Ago. - Set.	+16,9
Mar. - Apr.	+17,8	Set. - Ott.	+10,9
Apr. - Mag.	-9,8	Ott. - Nov.	-8,5
Mag. - Giu.	+3,1	Nov. - Dic.	-4,9
Giu. - Lug.	+22,2		

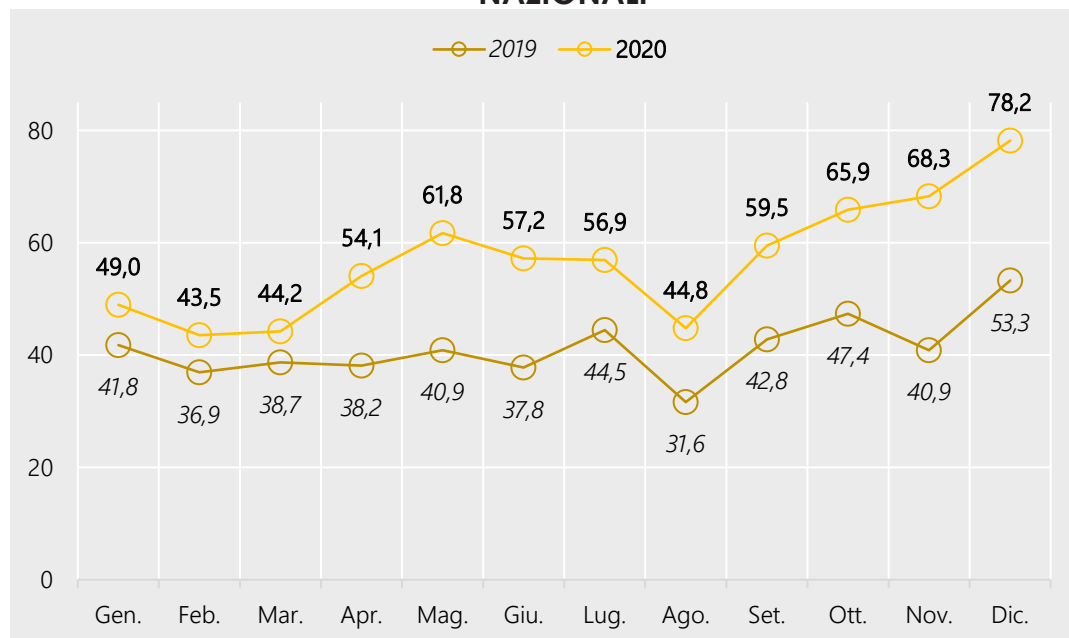
3

#### Variazioni annuali (2019 - 2020) (variazioni %)

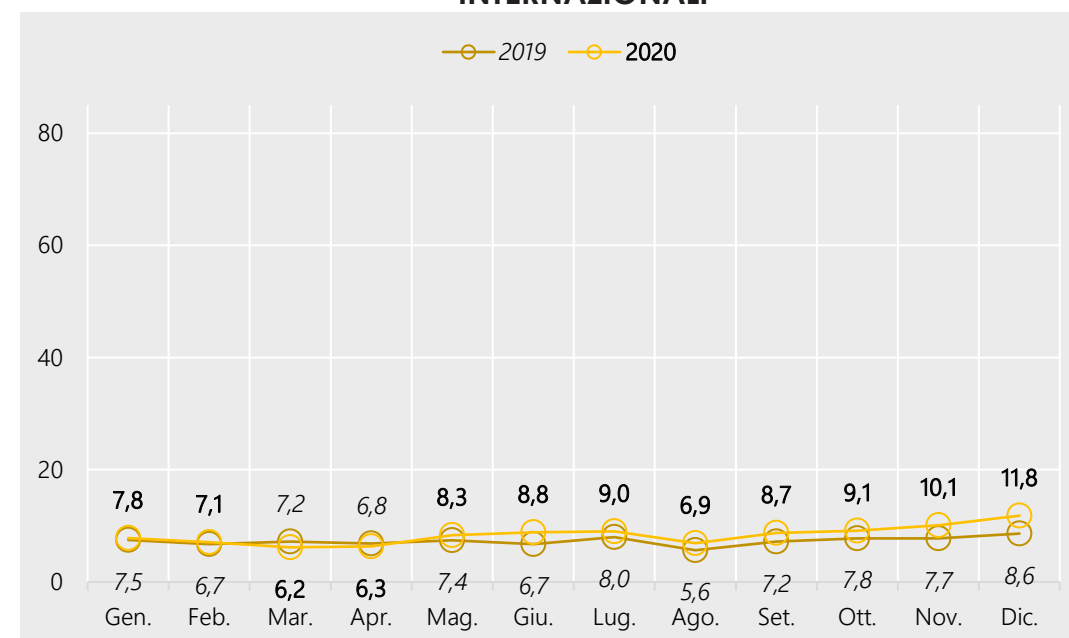
Gen.	-9,5	Lug.	-14,1
Feb.	-3,1	Ago.	-16,8
Mar.	-35,8	Set.	-19,4
Apr.	-26,9	Ott.	-22,6
Mag.	-33,6	Nov.	-19,2
Giu.	-17,4	Dic.	-3,2

## 4.4: SERVIZI POSTALI: VOLUMI DA SERVIZI DI CONSEGNA PACCHI (milioni di invii)

### NAZIONALI



### INTERNAZIONALI



1

#### Volumi cumulati intero periodo

(Gen. - Dic. 2019)  
495 mln. di invii

↑ **+38,2%**

(Gen. - Dic. 2020)  
683 mln. di invii

2

#### Andamento mensile nel 2020 (variazioni %)

Gen. - Feb.	-11,1	Lug. - Ago.	-21,3
Feb. - Mar.	+1,6	Ago. - Set.	+32,9
Mar. - Apr.	+22,3	Set. - Ott.	+10,7
Apr. - Mag.	+14,1	Ott. - Nov.	+3,6
Mag. - Giu.	-7,3	Nov. - Dic.	+14,6
Giu. - Lug.	-0,5		

3

#### Variazioni annuali (2019 - 2020) (variazioni %)

Gen.	+17,2	Lug.	+28,0
Feb.	+17,9	Ago.	+41,6
Mar.	+14,3	Set.	+39,0
Apr.	+41,8	Ott.	+39,1
Mag.	+51,2	Nov.	+67,0
Giu.	+51,4	Dic.	+46,7

1

#### Volumi cumulati intero periodo

(Gen. - Dic. 2019)  
87 mln. di invii

↑ **+14,7%**

(Gen. - Dic. 2020)  
100 mln. di invii

2

#### Andamento mensile nel 2020 (variazioni %)

Gen. - Feb.	-9,0	Lug. - Ago.	-23,3
Feb. - Mar.	-13,0	Ago. - Set.	+26,9
Mar. - Apr.	+2,4	Set. - Ott.	+4,1
Apr. - Mag.	+32,0	Ott. - Nov.	+10,7
Mag. - Giu.	+6,2	Nov. - Dic.	+16,9
Giu. - Lug.	+1,7		

3

#### Variazioni annuali (2019 - 2020) (variazioni %)

Gen.	+4,0	Lug.	+12,5
Feb.	+5,4	Ago.	+22,4
Mar.	-14,4	Set.	+22,0
Apr.	-7,8	Ott.	+17,3
Mag.	+12,5	Nov.	+30,2
Giu.	+31,1	Dic.	+36,8



## MONITORAGGIO CORONAVIRUS

n. 1/2021

**Servizio Economico Statistico**  
ses@agcom.it

**Roma**

Via Isonzo 21/b -00198

**Napoli**

Centro Direzionale Isola B5 -80143